

Ficha Técnica

MÓDULO JACK RJ-45 CATEGORÍA 6

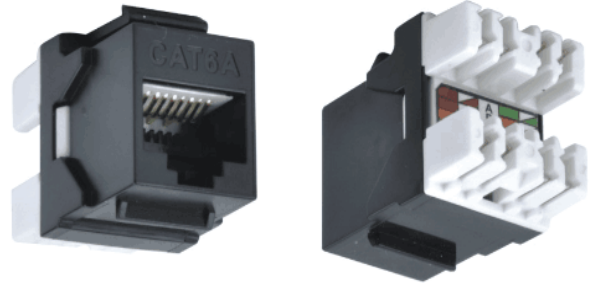
3Z

NETWORK SOLUTIONS



DESCRIPCIÓN

Los módulos CAT 6 RJ-45 UTP, con enganche tipo keystone son diseñados para un alto rendimiento y montaje fácil, admitiendo aplicaciones de Gigabit Ethernet. Cumple y supera las normativas ANSI/TIA 568-C.2 e ISO/IEC 11801. Diseño estrecho y compacto con conexión a 180°, permite altas densidades en Placas Patch vacías de 48 puertos en 1 unidad de Rack.



ESPECIFICACIONES

JACK	Carcasa Policarbonato PCB FR-4, UL94V-0
IDC	100μ pulgadas niquelado sobre bronce fosforado
CONTACTOS	Bronce fosforado, chapado en oro de 6-50μ pulgadas sobre níquel en la zona de contacto
CONEXIONADO	T568A / T568B

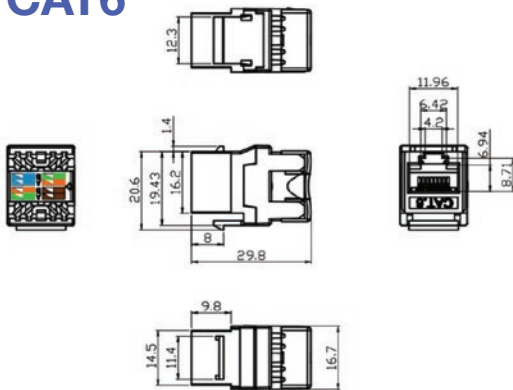
APLICACIONES

- 1000BASE-TX Gigabit Ethernet
- 1000BASE-T Gigabit Ethernet
- 100BASE-TX Fast Ethernet
- 10BASE-T Ethernet
- Voice, Video and other applications

CARACTERÍSTICAS ELÉCTRICAS

RESISTENCIA DIELECTRICA	1000V RMS durante 1 minuto
CORRIENTE NOMINAL	1.5Amp max.
RESISTENCIA DE AISLAMIENTO	10MΩ min.
RESISTENCIA DE CONTACTO	2mΩ por contacto
RANGO DE TEMPERATURA	-10°C a 60°C
HUMEDAD	10%~90%; sin condensación
VIDA ÚTIL DE INSERCIÓN	>2000 ciclos de acoplamiento
IDC CALIBRE DE CABLE QUE ACEPTA	Cable sólido 22-26 AWG

DIAGRAMA MÓDULO JACK CAT6



CÓDIGO

3Z-MCAT6B
3Z-MCAT6N

DESCRIPCIÓN

MÓDULO JACK RJ45 CAT6 BLANCO
MÓDULO JACK RJ45 CAT6 NEGRO

